



bluepharma

with eyes
set on the
future

ESG à 5.ª

Descomplicar e começar

CICLO DE WEBINARS
E CAPACITAÇÃO ENTRE PARES



WEBINAR

Passo a Passo: Constituição da equipa ESG

6 novembro 2025 | 14h30 - 16h30

Começar a trabalhar a Sustentabilidade na empresa requer uma equipa, mas não forçosamente uma equipa dedicada a tempo inteiro ou com conhecimento profundo da área ESG. O que é imprescindível no processo é o envolvimento e empoderamento da equipa pelo topo da empresa, qualquer que seja o setor ou a sua dimensão, e a sua determinação em obter resultados.

PROGRAMA

- Criar uma equipa ESG. Quantos caminhos?
- O caso Bluepharma.
- Lições aprendidas e perspetivas futuras.



MARGARIDA MESQUITA CARVALHO

Licenciada em ciências farmacêuticas pela FFUC e especialista em indústria farmacêutica, conta com uma forte experiência na área da sustentabilidade corporativa. É atualmente diretora de Sustentabilidade do Grupo Bluepharma.

SPEAKER



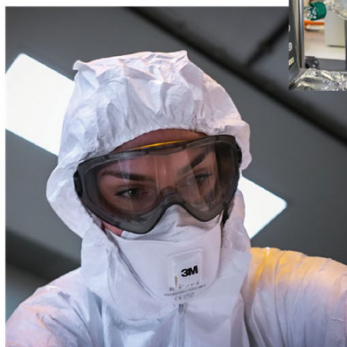
O Grupo Bluepharma

Investimento - Áreas de Atividade



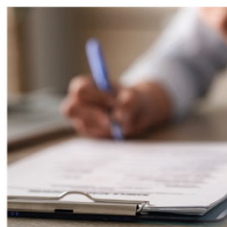
INVESTIGAÇÃO

Inovação molecular e tecnológica, medicamentos oncológicos, novos sistemas de administração de medicamentos, nanotecnologia, sistema de libertação controlada de fármacos.



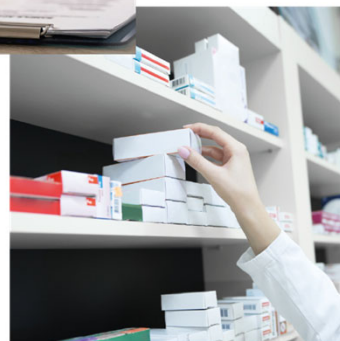
DESENVOLVIMENTO FARMACÊUTICO

Estudos de pré-formulação, desenvolvimento analítico, validação de métodos analíticos, desenvolvimento de formulações e estudos de estabilidade.



DESENVOLVIMENTO DO NEGÓCIO

Licenciamento de Tecnologia.



ATIVIDADE COMERCIAL

Comercialização de medicamentos genéricos em Portugal e em cerca de 14 territórios internacionais com marca própria.

ATIVIDADES INDUSTRIAIS

Processos que compreendem a fabricação e embalagem de medicamentos, passando pelos necessários requisitos de controlo da qualidade e regulamentares.

 bluepharma





Assente na experiência continuada de **mais de 50 anos na produção de produtos farmacêuticos**, no know-how da sua equipa técnica e no dinamismo da sua equipa de gestão, a qualidade da atividade da Bluepharma desenvolve-se em **5 áreas distintas**.



Bluepharma no **Mundo**

 bluepharma



-  **Sede**
Portugal
-  **Os nossos produtos**
Para onde exportamos
-  **Produtos**
Registo em andamento
-  **Comercial**
Angola, Moçambique e EUA

Bluepharma Indústria Farmacêutica

90%
Taxa de
Exportação

50
Milhões
Caixas de
Medicamentos

580
Toneladas
Produto
Produzido

2
Biliões
Unidades Vendidas
(Comprimidos
e Cápsulas)

+80
Milhões de Euros
Volume de
Negócios

+15%
Investimento
I&DI

+40
Territórios
Internacionais

+120
Clientes
Internacionais

+60
Substâncias
Ativas utilizadas
no Fabrico

+750
Colaboradores
na Empresa

A Bluepharma tem delegações em **3 países** (Angola, Moçambique e EUA) e **exportou, em 2024, mais de 90% da sua produção** para mais de 40 países.

O Caminho Sustentável da Bluepharma

Passo a Passo

A close-up photograph of a hand holding a small, vibrant green plant sprout with three leaves. The hand is positioned on the left side of the frame, with the thumb and index finger gently gripping the stem of the plant. The background is a soft, light gray gradient.

Sustentável

sus·ten·tá·vel

Do latim *sustentare*.

- Sustentar
- Apoiar
- Conservar

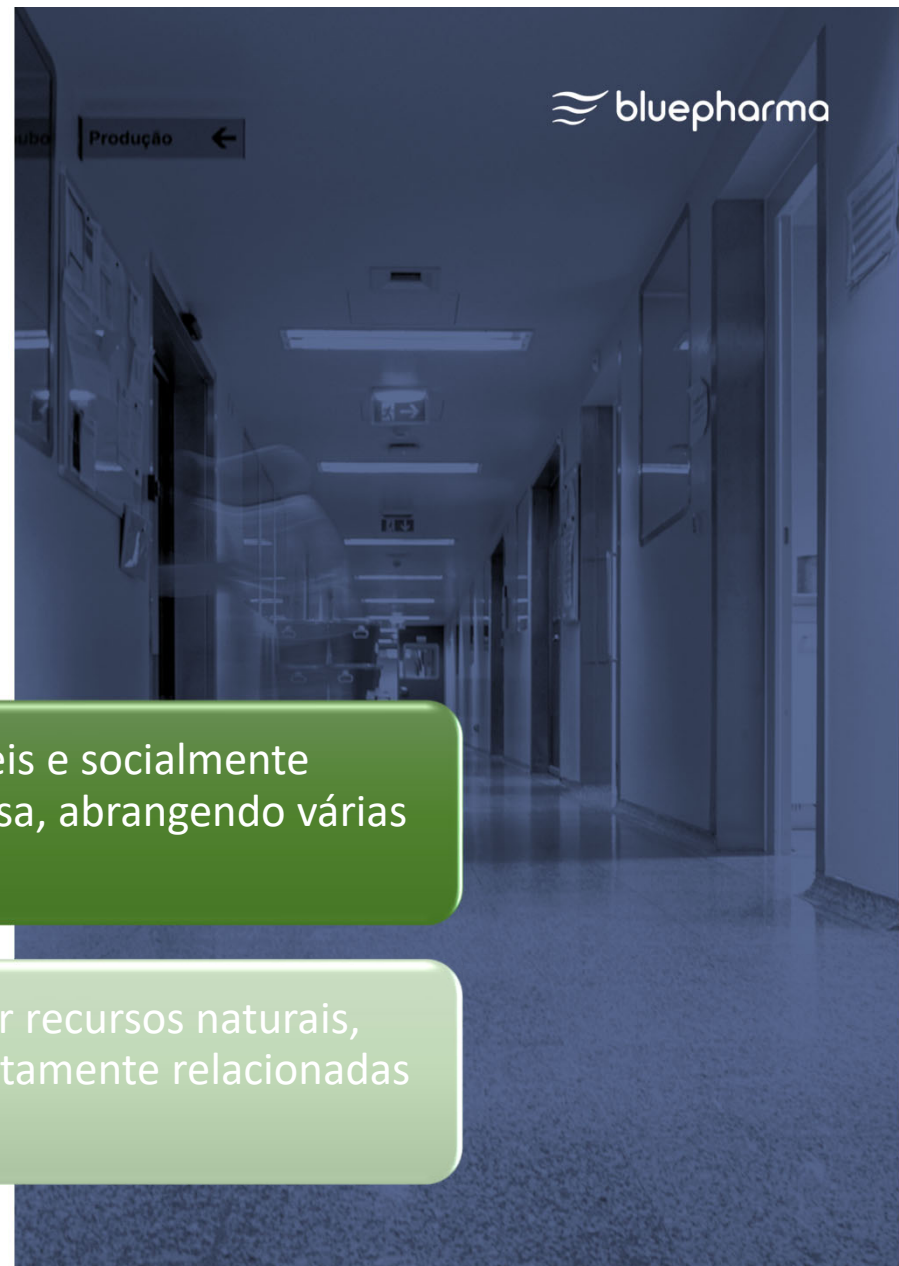
O Caminho Sustentável da Bluepharma

Passo a Passo



Conjunto de políticas e ações, economicamente sustentáveis e socialmente responsáveis, aplicadas às operações e produtos de uma empresa, abrangendo várias áreas de atividade.

Estratégia que procura operar de modo rentável sem danificar recursos naturais, ecossistemas e tendo em atenção causas sociais direta ou indiretamente relacionadas com a atividade da empresa



O Caminho Sustentável da Bluepharma

Passo a Passo



O Caminho Sustentável da Bluepharma

Passo a Passo



Eficiência energética e controlo emissões GEE



Sustentabilidade da cadeia de abastecimento



Matérias-primas e materiais de embalagem mais sustentáveis



Eficiência hídrica e gestão dos efluentes industriais



Redução, reciclagem e eliminação responsável de resíduos



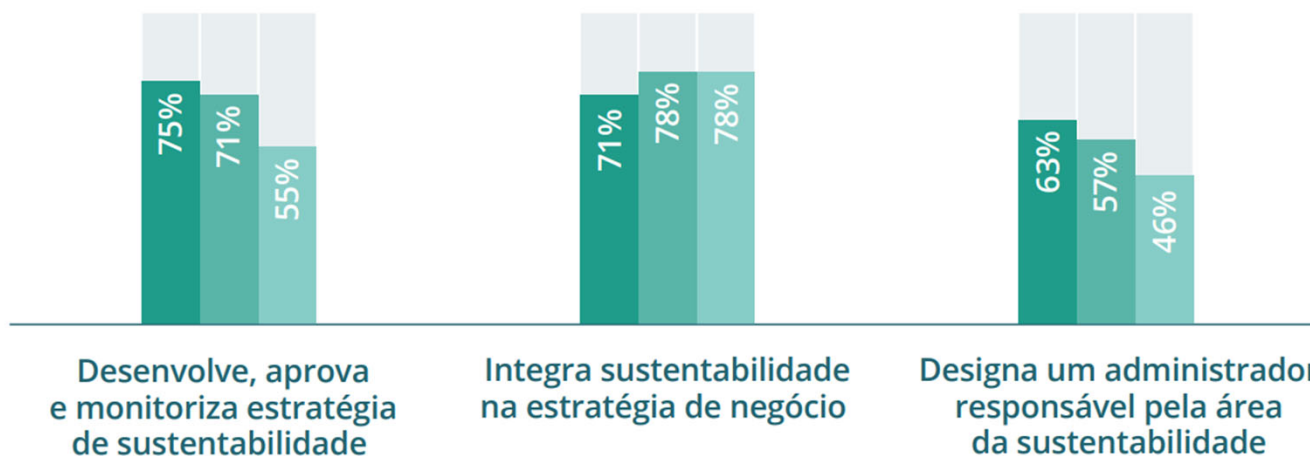
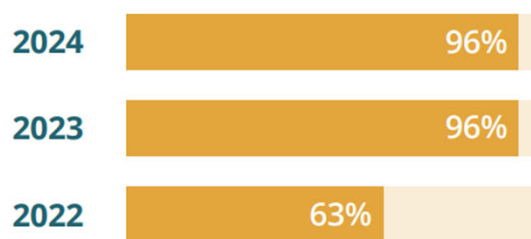
Eco-Design – processos, tecnologia e materiais mais ecológicos



Criar uma equipa ESG

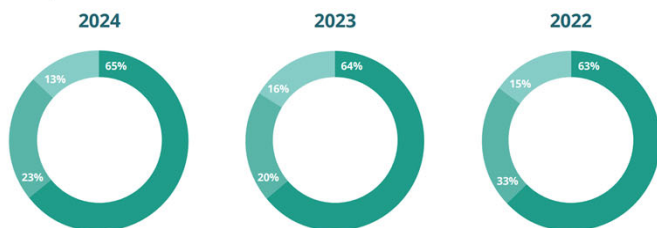
O papel crucial da Gestão de Topo

Sustentabilidade é área estratégica para organização e gestão de topo



Este retrato agregado contou com o contributo de 67 empresas em 2022, 80 empresas em 2023 e 96 empresas em 2024.

Natureza da empresa



■ Empresa nacional ■ Empresa multinacional de origem portuguesa ■ Filial/concessionária de multinacional de origem estrangeira

■ 2024 ■ 2023 ■ 2022



Criar uma equipa ESG

O papel crucial da Gestão de Topo

Alinhar a estratégia corporativa com a estratégia ESG

Assegurar recursos e meios para concretização dos objetivos propostos

Integrar critérios ESG na tomada de decisão

Promover e impulsionar a gestão das melhores práticas em toda a cadeia de valor

Promover cultura organizacional focada na sustentabilidade

Criar uma equipa ESG

Quantos caminhos?



É obrigatória a existência de uma unidade organizacional, departamento ou área dedicada à sustentabilidade?

Não é obrigatório!

Na prática, para cumprir as exigências da CSRD e das ESRS, as empresas acabam por precisar de competências especializadas nesta área, o que pode ser obtido através de:

- ✓ Equipa interna dedicada;
- ✓ Consultores externos;
- ✓ Integração de funções/responsabilidades em departamentos já existentes.



Criar uma equipa ESG

Quantos caminhos?

Existe um responsável, equipa ou departamento dedicado à gestão da sustentabilidade



Responsável, equipa ou departamento tem formação/experiência na área

■ 2024 ■ 2023 ■ 2022

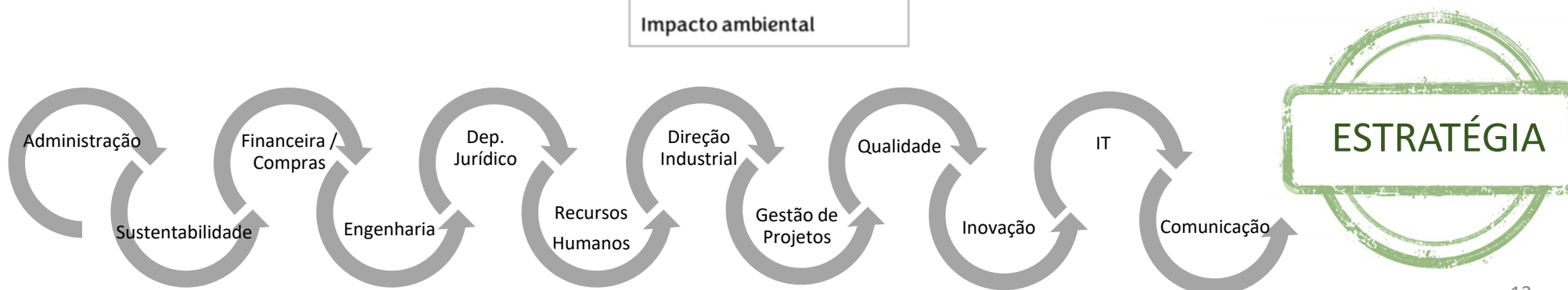
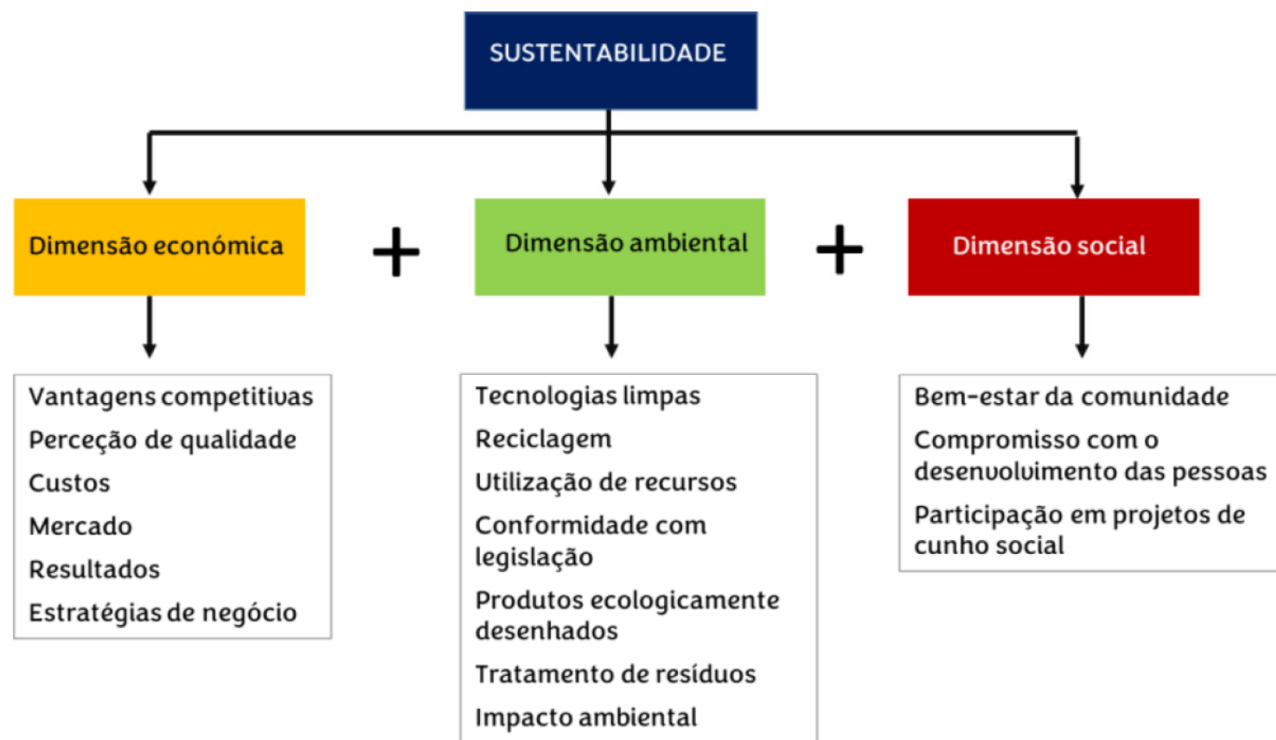
Criar uma equipa ESG

Bluepharma



Criar uma equipa ESG

Bluepharma



Criar uma equipa ESG

Bluepharma

2013
a
2019

GESTÃO DA QUALIDADE

SISTEMA DE GESTÃO AMBIENTAL

SISTEMA DE GESTÃO SAÚDE E SEGURANÇA

APOIO A ATIVIDADES DE RESPONSABILIDADE SOCIAL

COMUNICAÇÃO AMBIENTAL

QUALITY MANAGEMENT REVIEW

Desde
2020

SUSTENTABILIDADE ORGANIZACIONAL

SISTEMA DE GESTÃO AMBIENTAL

SISTEMA DE GESTÃO SAÚDE E SEGURANÇA

RESPONSABILIDADE SOCIAL CORPORATIVA

REPORTE DE SUSTENTABILIDADE - 2023 E 2024 DESTACADOS DO RELATÓRIO DE GESTÃO

FORMAÇÃO E DESENVOLVIMENTO DAS PESSOAS

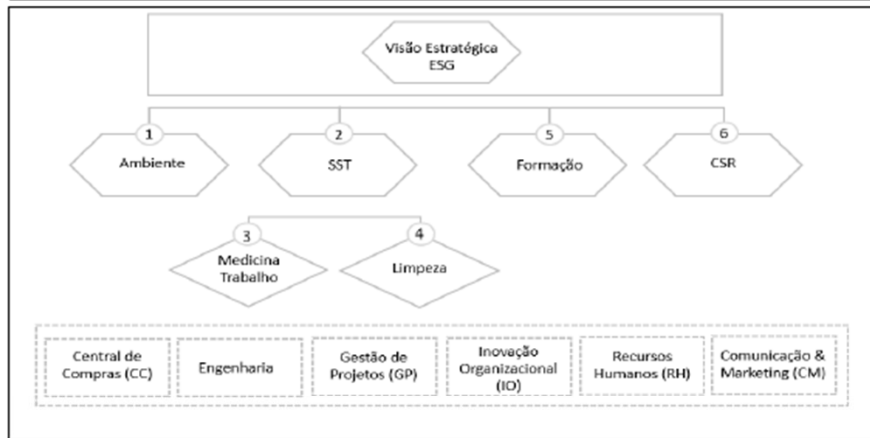
BEM ESTAR E CONCILIAÇÃO



Criar uma equipa ESG

Bluepharma

Ficha de Caracterização do Processo - Sustentabilidade Organizacional	Referência/ Reference	GOV-DIR-00185
	Revisão/ Revision	2.0
	Data de Aplicação/ Application Date	04/04/2025
	Página/ Page	2/6
Instalação/ Effective adoption site	Bluepharma, Indústria Farmacêutica, S.A.	



RESPONSABILIDADES/ RESPONSIBILITIES

Intervenientes/ Intervenients	Atividades/Activities					
	1	2	3	4	5	6
SO-ASST	R/A	R/A	R/A	R/A	CI	R/C
SO-Formação					R/A	R/C
Administração	A/I	A/I	A/I	A/I	A/I	A/I
CC	I	R/CI	R/CI	R/CI	R/CI	R/CI
Engenharia	R/CI	R/CI	I	I	CI	
GP					CI	
IO					CI	
RH			R/A/I		CI	R/CI
M&C					I	R/CI
Outras Áreas	I	CI	I	R/CI	CI	I

R – Responsável/ Responsible; A – Autoridade/Accountable; C – Consultado/Consulted; I – Informado/Informed

RECURSOS/ RESOURCES

- Capital Humano: Equipas ASST e Formação e áreas constantes na RACI / Human capital: OHSE and Training teams and areas listed in RACI

- Sistemas Informáticos: aplicações informáticas - SuccessFactors LMS, Plataforma IDI, Servicedesk, Siawise, SiliAmb, Plataforma Medicina Trabalho. / Computer systems: computer applications - SuccessFactors LMS, RDI Platform, Servicedesk, Siawise, SiliAmb, Occupational Medicine Platform.

MATRIZ X 2025 - SUSTENTABILIDADE

INICIATIVAS

KEY PERFORMANCE INDICATORS (KPI)

OBJETIVOS DISRUPTIVOS ANUAIS

		REAL 2024	2025
1	Monitor X CENTRO DE ATENÇÃO AO CLIENTE	16,7%	17,0%
2	Atividade - Fabricação de produto PE	0,00000	0,00000
3	Atividade - Fabricação de produtos PE	0,00000	15.000.000
4	Monitorar KPIs Produtivos (KPIs - SMI e - EMBAL)	R - 47,4 M Y - 5.157	R - 56,4 M Y - 2,4 M
5	Controlar X Produção de produto PE	X - 6.117,4	R - 10.117,7
6	Monitorar produtividade de produto PE	0,00000	6.000.610
7	Monitorar produtividade de produto PE	142.643	140.614
8	Monitorar KPIs Produtivos - Compromisso	45%	50%
9	Monitorar KPIs Produtivos - Emissão CO2	32%	35%
10	Monitorar X Produção de produto PE	X - 6.117,5	R - 20.117,7
11	Monitorar X Produção de produto PE	X - 1	R - 2117,4
12	Monitorar X Produção de produto PE	R - 2	R - 4.117,7 - 12,7
13	Monitorar X Produção de produto PE	40%	55%
14	Monitorar X Produção de produto PE	R - 20,2%	R - 25%
15	Monitorar X Produção de produto PE	100.000	100.000

REFERÊNCIAS IMPORTANTES

- Máximo 6 iniciativas total (Onde está o ponto)
- Destaque 2 iniciativas críticas (Onde está o ponto)
- Mín. de 1 KPI | Máx. de 2 KPIs por iniciativa (Onde está o ponto)

LEGENDA

- Responsabilidade Secundária
- Responsabilidade Principal

O Caminho Sustentável da Bluepharma

Onde estamos



ENVIRONMENT



Proteção do Meio Ambiente

Prevenir a ocorrência de qualquer tipo de poluição, mapeando riscos e oportunidades da atividade, preservando a biodiversidade.



Alterações Climáticas

Reduzir o impacto da atividade, através da adoção de soluções eficientes, monitorizando a pegada carbônica, com foco na descarbonização.



Recursos Naturais

Minimizar os impactos ambientais resultantes da atividade, com especial relevo para os associados à gestão de resíduos e aos consumos de recursos naturais, como água e energia.



SOCIAL



Desenvolvimento das Pessoas

Promover o desenvolvimento pessoal e profissional dos colaboradores.



Comunidade / Sociedade

Apoiar a comunidade, alicerçando e concretizando ações, que contribuam para o desenvolvimento social e económico.



Segurança, Saúde e Bem-Estar

Assegurar a segurança, saúde e bem-estar físico e psicológico dos colaboradores, promovendo ambientes de trabalho sãos e seguros.



Condições de Trabalho

Garantir condições dignas de trabalho e igualdade de oportunidades para todos, no respeito pela individualidade.



GOVERNANCE



Ética e Integridade

Atuar de forma adequada e ética, com transparência e responsabilidade, em prol da competitividade e criação de valor.



Cadeia de Valor

Selecionar preferencialmente fornecedores que adotem boas práticas de ESG, e evidenciar as práticas internas junto dos clientes.



Inovação

Apostar na investigação, desenvolvimento e inovação e fomentar soluções sustentáveis.



ODS – IMPACTO DIRETO



O Caminho Sustentável da Bluepharma

Onde estamos



Descarbonização



Economia Circular



Pessoas & Comunidade



Cadeia de valor



efr

empresas familiarmente responsáveis

Sabias ainda que...

A bluepharma oferece quatro programas especialmente desenhados para promover maior qualidade de vida e um maior equilíbrio entre a tua vida pessoal e profissional? São eles:

ESTAMOS AQUI. POR CADA UM DE NÓS!

- Consultas de Psicologia
- Consultas de Optometria
- Consultas de Nutrição
- Consultas de Fisioterapia
- Semana da Saúde Mental
- Ação Vitamina C

JUNTOS VAMOS CONSTRUIR UM MUNDO MELHOR!

- Voluntariado
- Recolhas Solidárias de Natal
- Bluepharma vai à Escola
- Crescer em Segurança
- Colheita de Sangue
- Plantação de Árvores

POWERING REWARDS

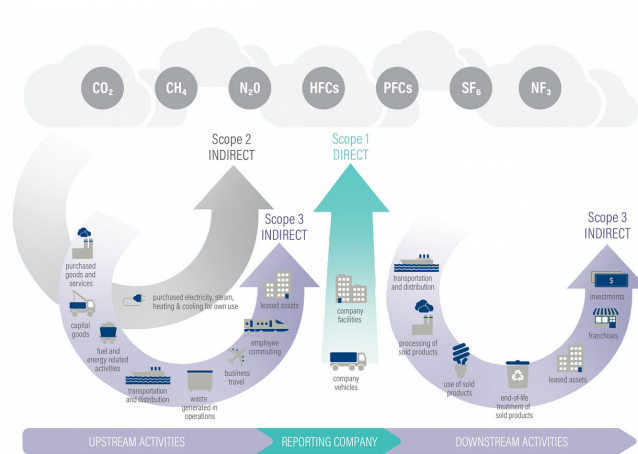
- Seguro de Saúde
- Kit de Nascimento
- Oferta de Dias de Tolerância
- Café, Chá e Fruta
- Majoração de Férias
- Protocolos e Descontos
- Bluerunners
- Bluelibrary
- Cantina

MOMENTOS FAMILIA BLUEPHARMA

- Jantar de Natal
- Festa de Natal dos Filhos dos Colaboradores
- Bluefun
- Semana do Desporto e da Atividade Física
- Magusto

O Caminho Sustentável da Bluepharma

Onde estamos



WITH EYES SET ON THE FUTURE



efr

empresas familiarmente responsáveis

bluepharma



O Caminho Sustentável da Bluepharma

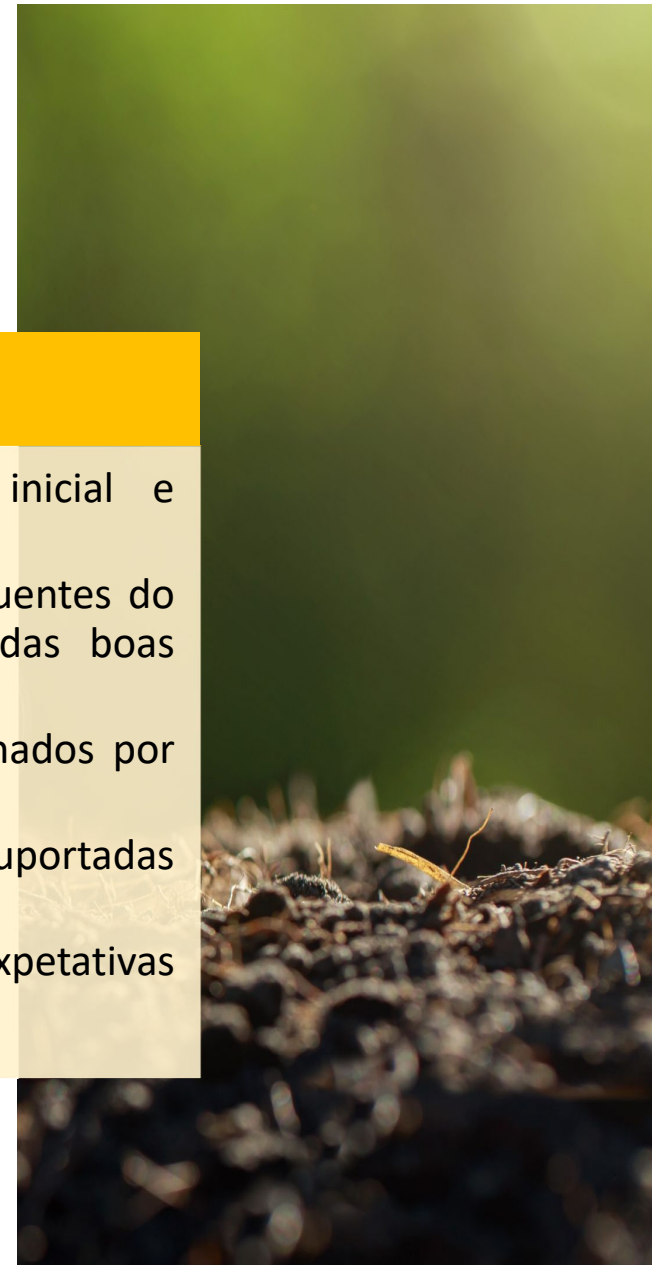
Lessons learned

Pontos positivos

1. *Background* e experiência da equipa
2. Conhecimento transversal dos processos organizacionais
3. Interação com processos estratégicos e operacionais
4. Autonomia de gestão e promoção das políticas ESG na organização
5. Consolidação de políticas, medidas e estratégias ESG

Desafios

1. Necessidade de formação inicial e contínua em ESG
2. Adaptação às alterações frequentes do *framework* regulamentar e das boas práticas convencionadas
3. Gestão de orçamentos partilhados por mais de uma área
4. Concretização de medidas suportadas diretamente por outras áreas
5. Adaptação a necessidades e expectativas de diferentes *stakeholders*



O Caminho Sustentável da Bluepharma

Perspetivas futuras





bluepharma

Agregando esforços, desenvolvendo competências e disseminando ideias.